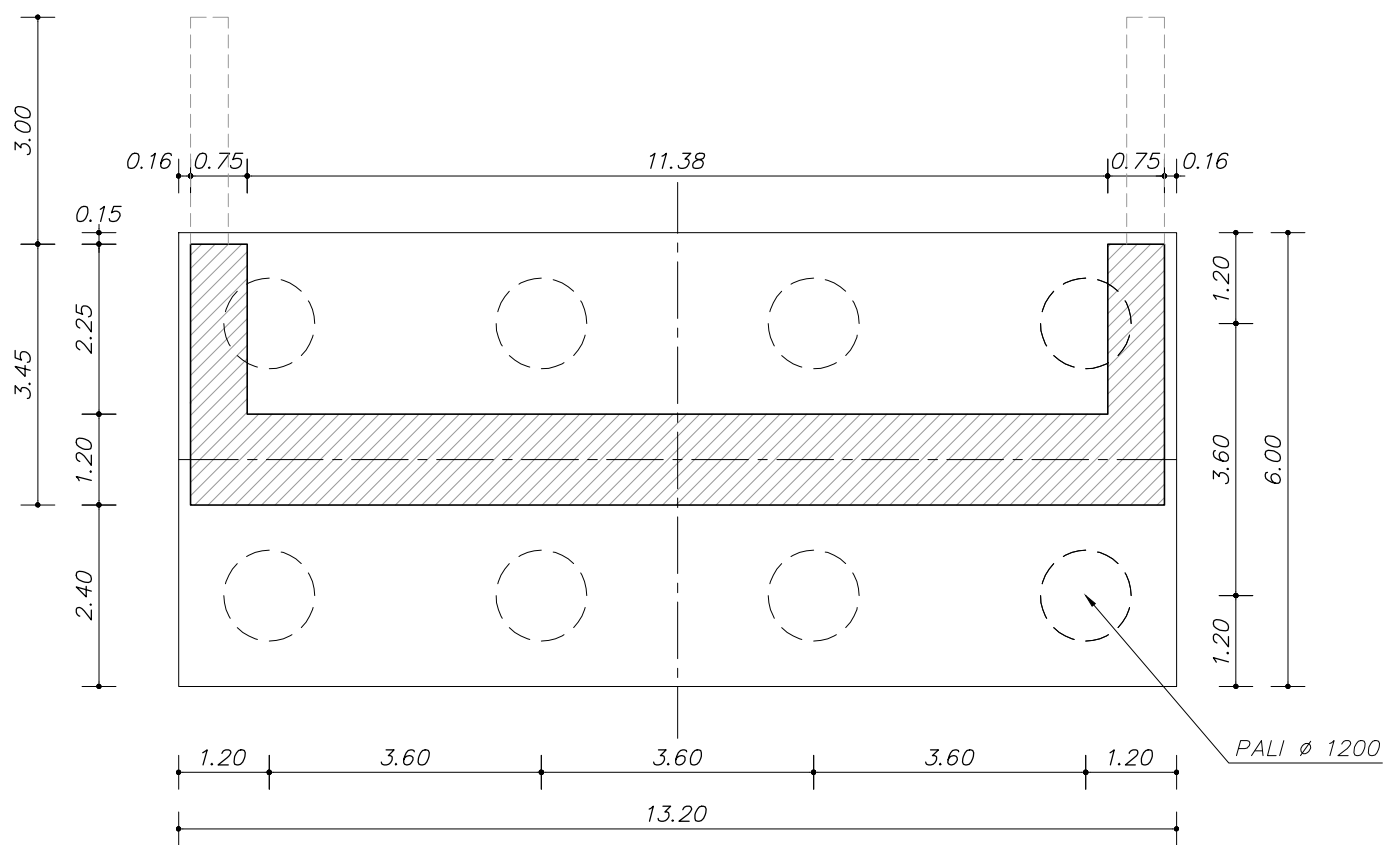
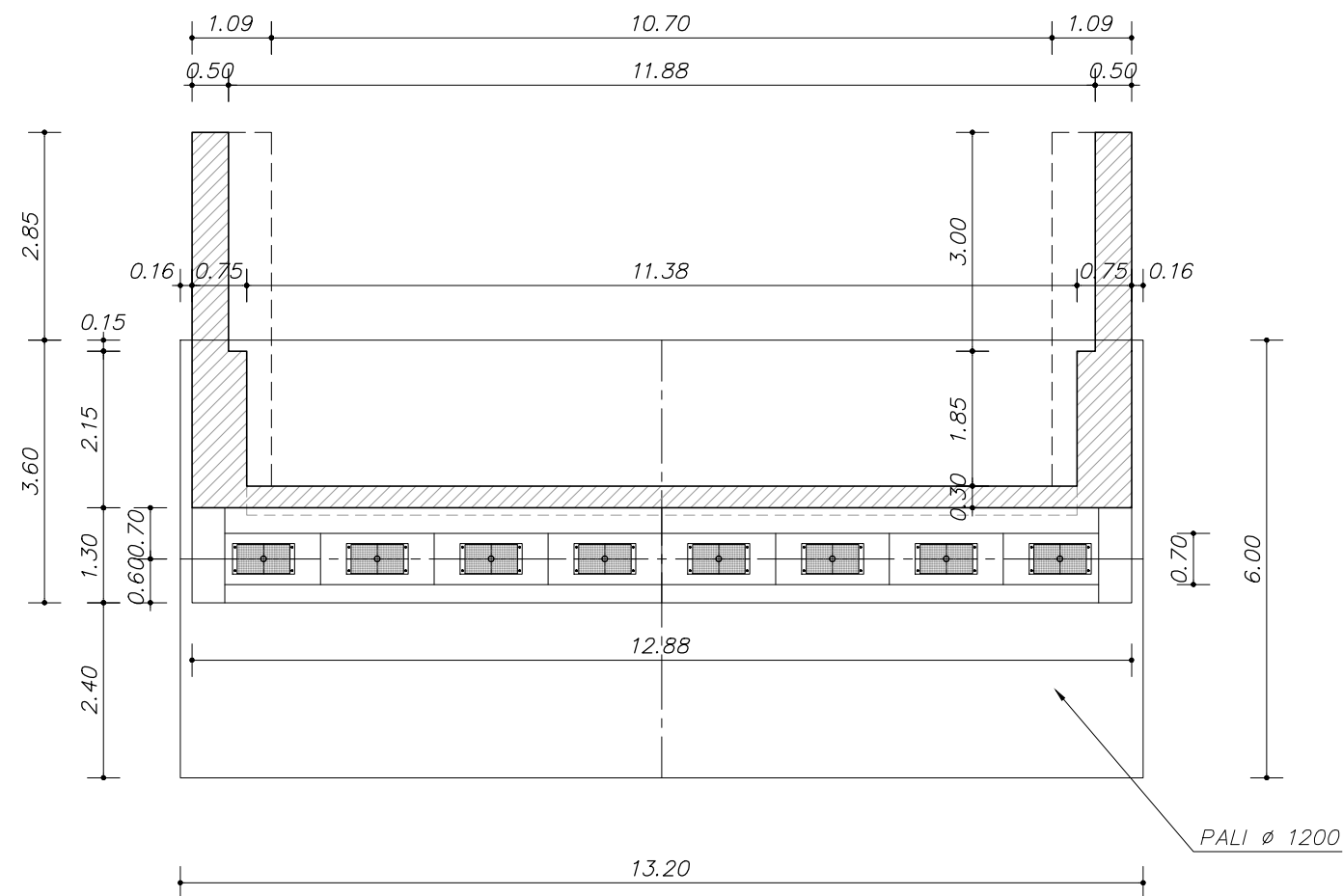


PIANTA FONDAZIONE
SCALA 1:100

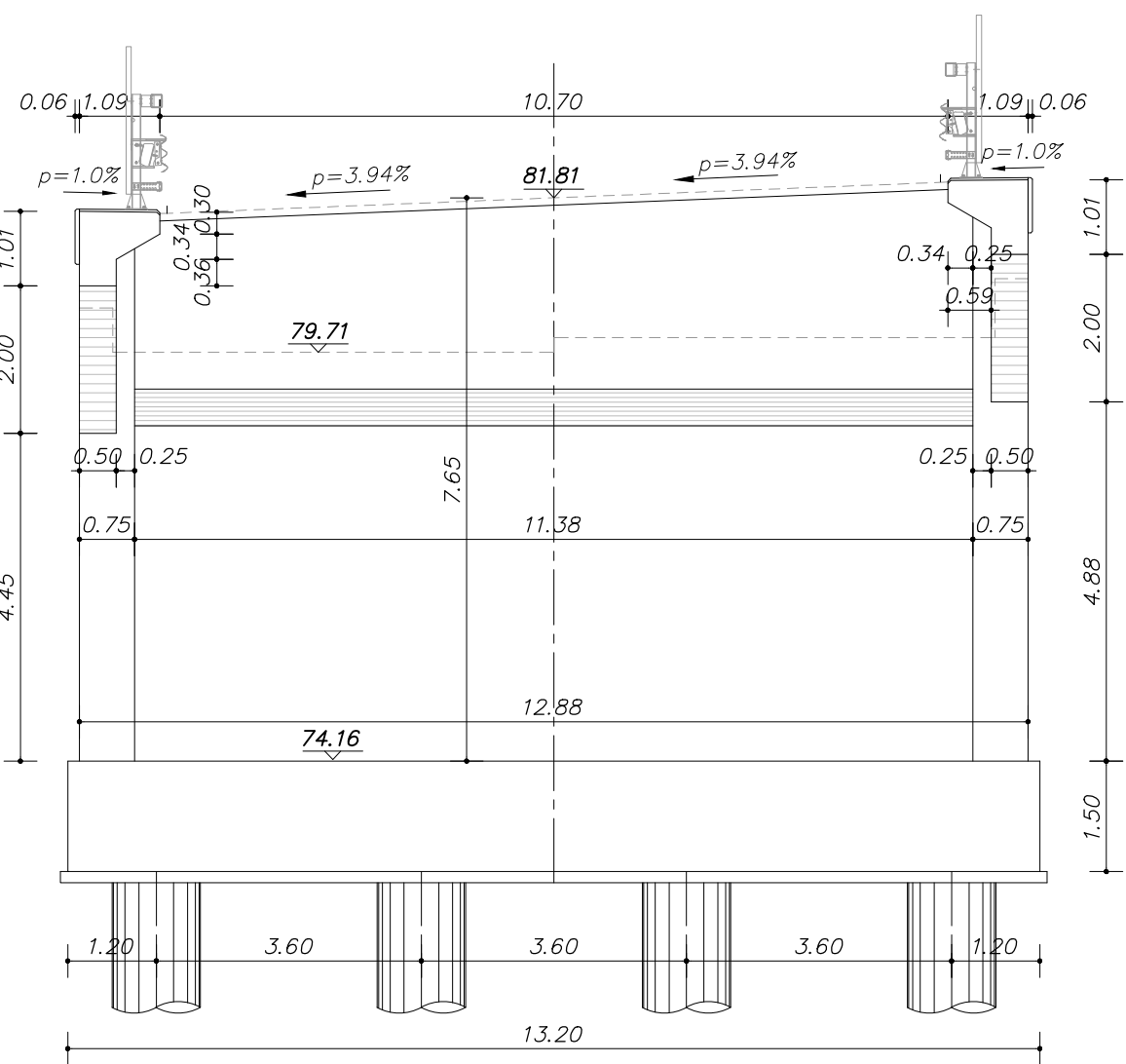


PIANTA ELEVAZIONE
SCALA 1:100



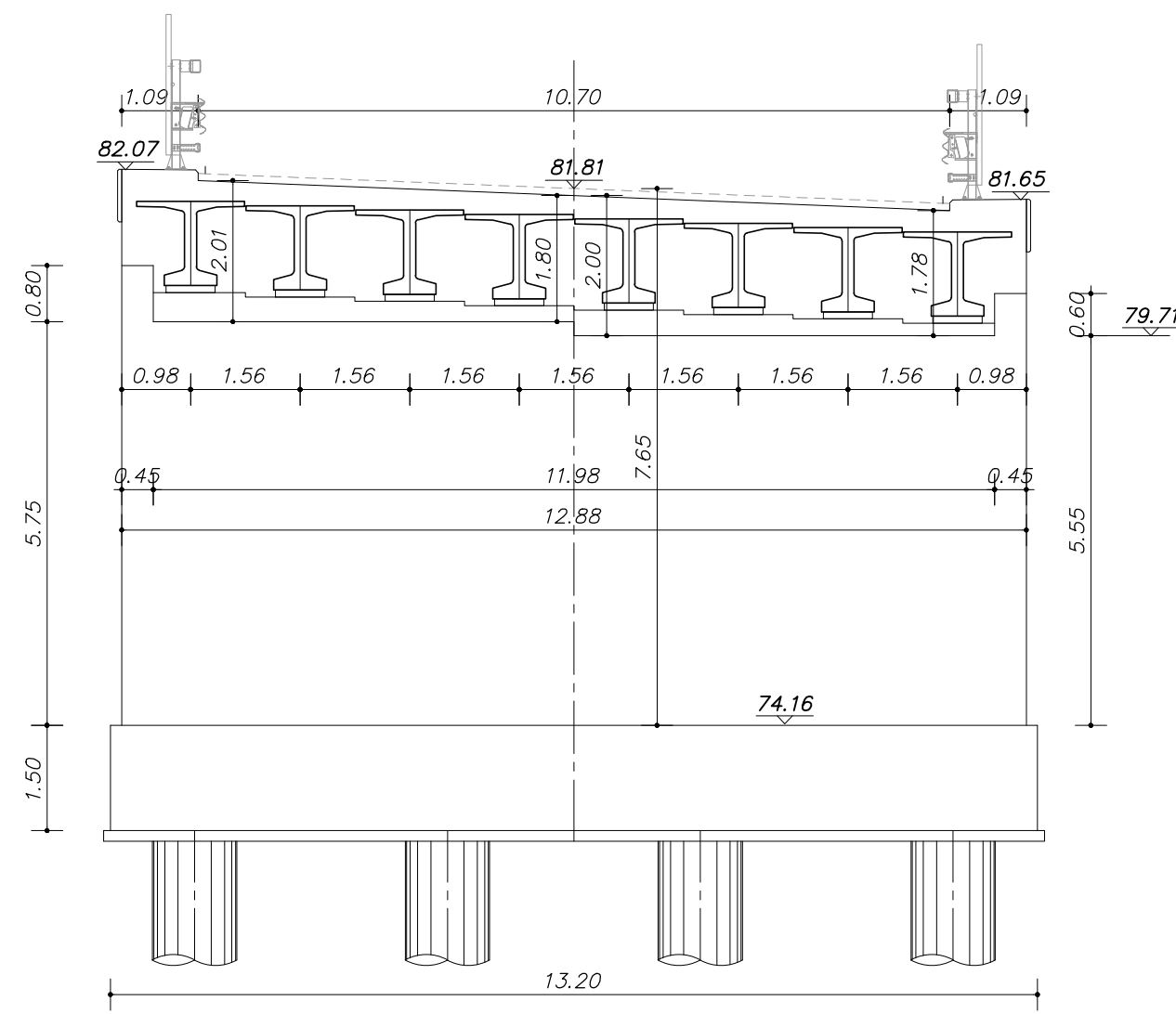
PROSPETTO DA TERGO
SCALA 1:100

LATO SINISTRO LATO DESTRO

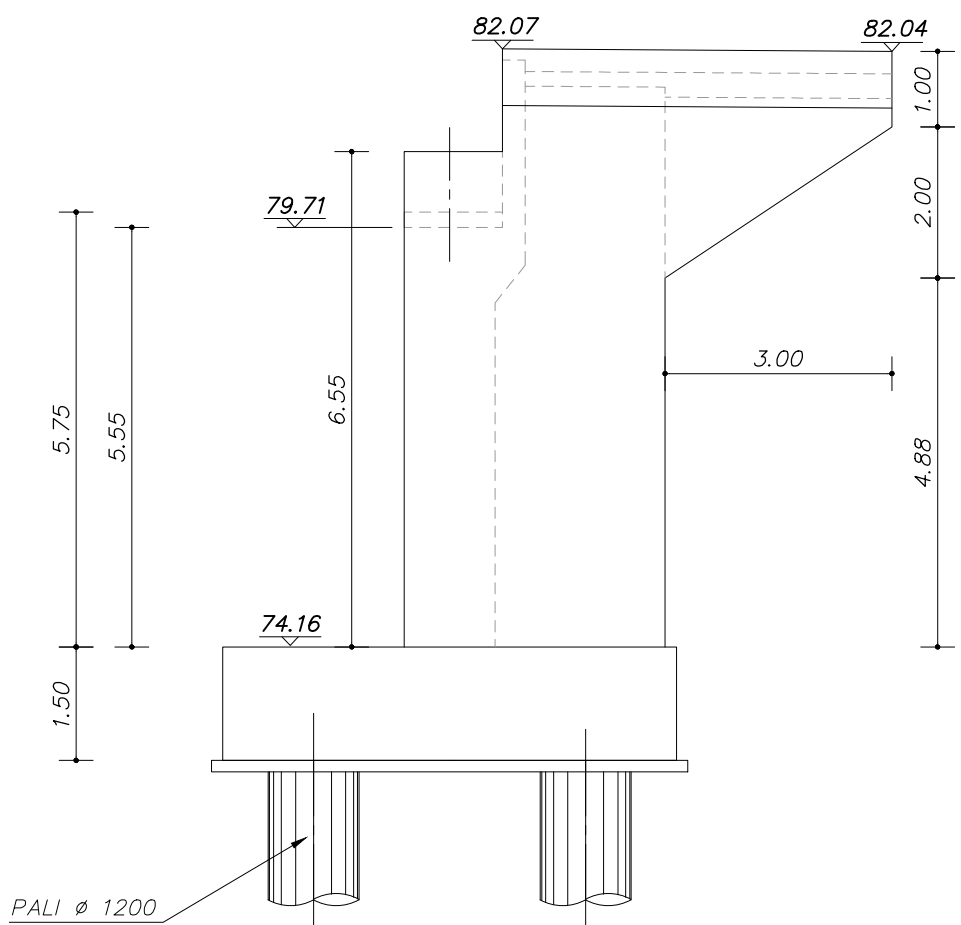


PROSPETTO FRONTALE
SCALA 1:100

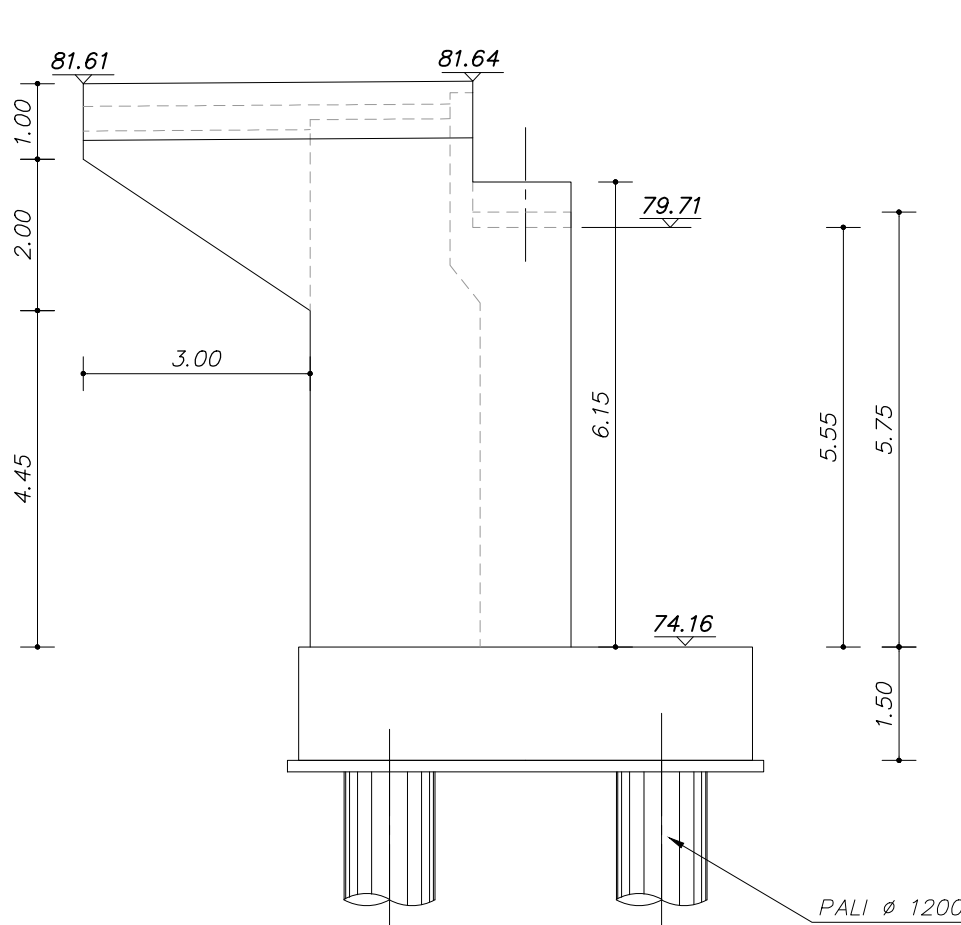
LATO DESTRO LATO SINISTRO



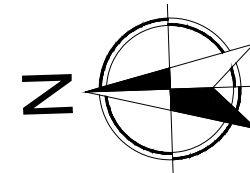
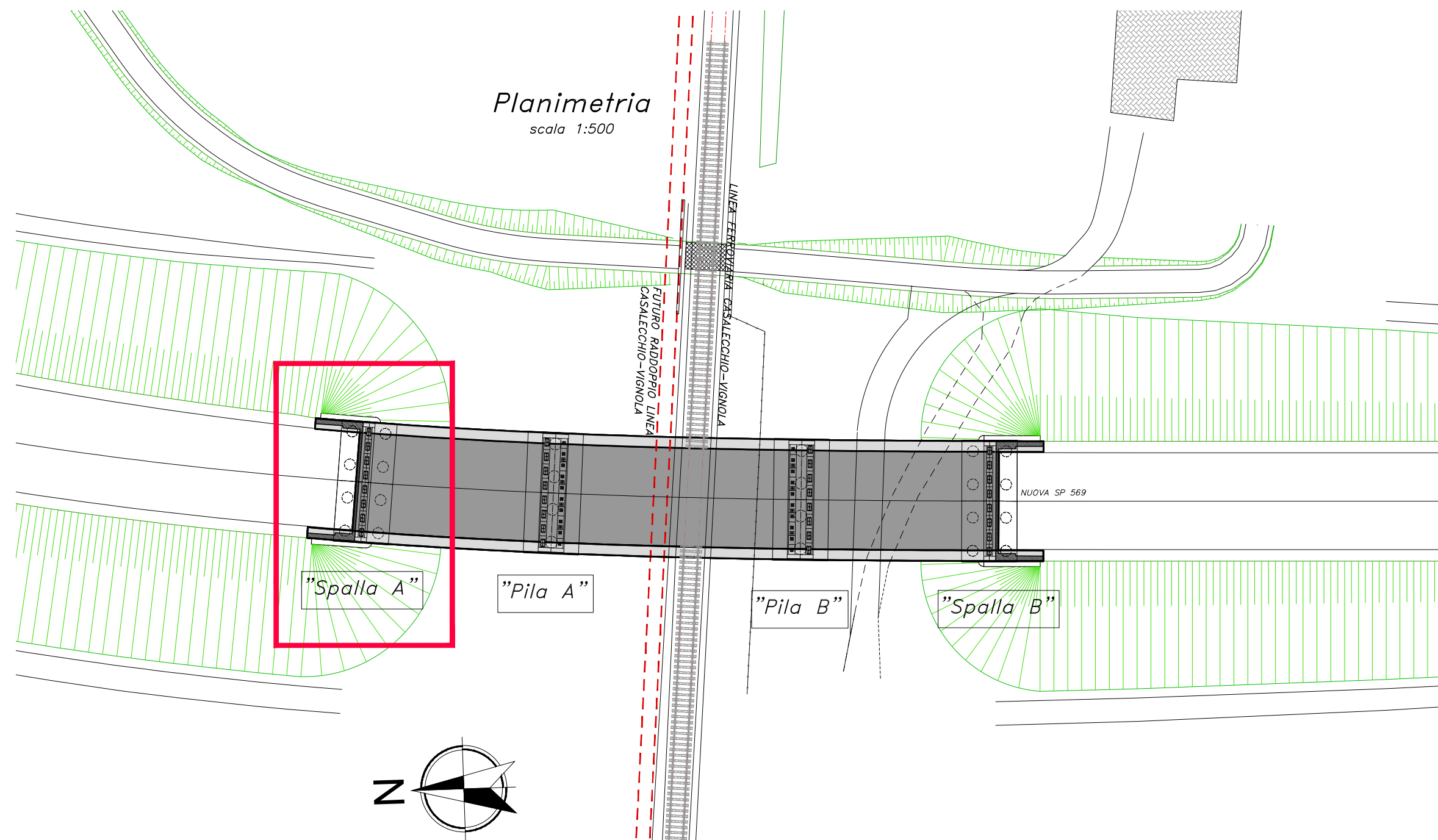
PROSPETTO DESTRO
SCALA 1:100



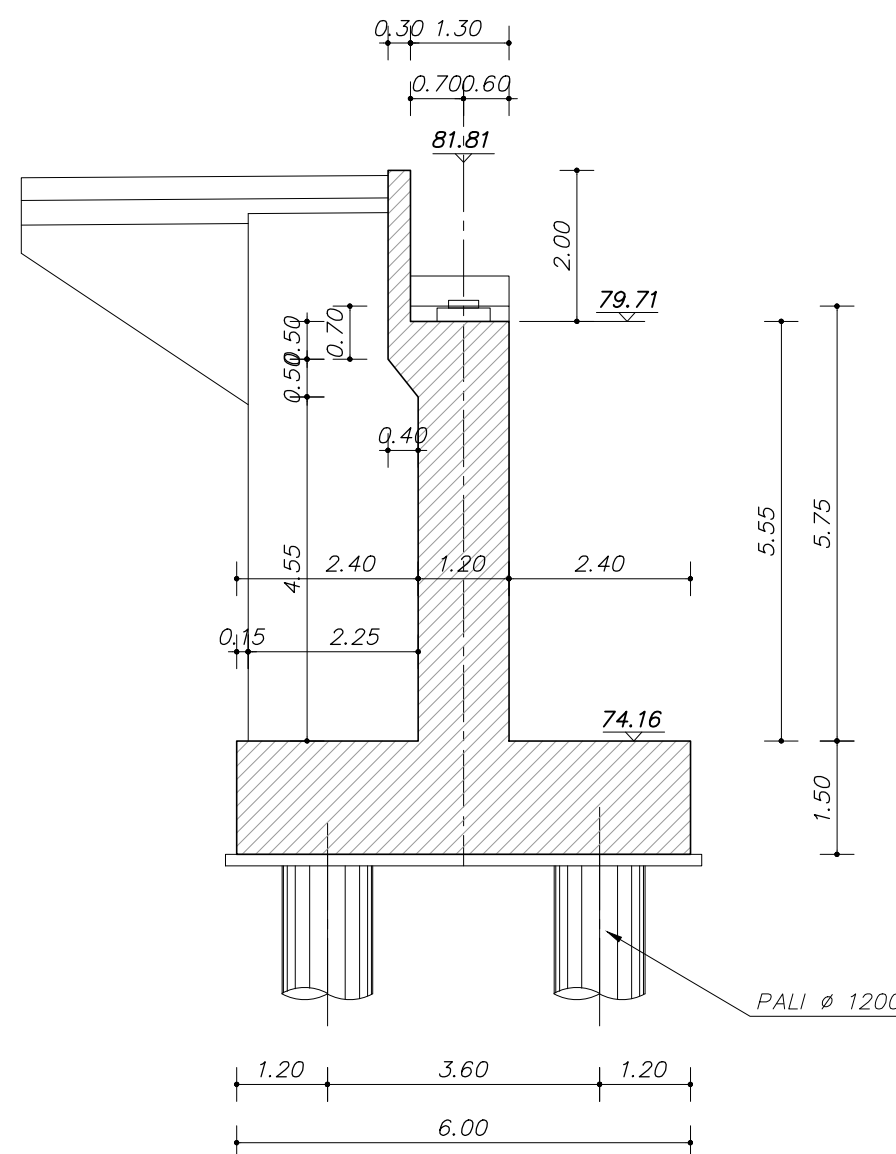
PROSPETTO SINISTRO
SCALA 1:100



Planimetria
scala 1:500



SEZIONE
SCALA 1:100



PROVINCIA DI BOLOGNA

Settore Lavori Pubblici

STRADA		S.P. 569 "DI VIGNOLA"		Servizio Progettazione e Costruzioni Stradali	
LAVORO		COMPLETAMENTO DELLA VARIANTE GENERALE ALLA S.P. 569 E VARIANTE ALLA S.P. 27 E ALLA S.P. 78 NEI COMUNI DI CREPELLANO E BAZZANO		DATA LUGLIO 2013	
ELABORATO		VARIANTE alla S.P. n°27 "VALLE DEL SAMOGGIA" II TRATTO Viadotto linea ferroviaria Casalecchio Vignola - progr. Km 0+920 Casseratura spalle Tav. 1 di 2		N. SCALA G.18.2.1 varie	
PROGETTAZIONE GENERALE		PROGETTISTA		PROGETTAZIONE STRUTTURALE	
Geom. Emanuele Tracchi Dott. Ing. Chiara Ferrari P.i.e. Stefano Romagnoli Geom. Federico Vannucchi		Dott. Ing. Marco Ferrarini		Dott. Ing. Stefano Romagnoli LAUREA SPECIALISTICA Sezione A N° 4019/A	
IL DIRIGENTE DEL SERVIZIO RESPONSABILE UNICO DEL PROCEDIMENTO Dott. Ing. Pietro Luminasi		1 09/12/2013 revisione		0 16/07/2013 emissione	
QUESTO DISEGNO E LA RELATIVA INVENZIONE SONO DI PROPRIETA' DELL'AMMINISTRAZIONE NON NE E' CONSENTITO L'UTILIZZO SE NON SU ESPLICITA AUTORIZZAZIONE OGNI DIRITTO A TALE RIGUARDO E' ESPRESSAMENTE RISERVATO ED ESCLUSIVO		REVISIONE		DATA	